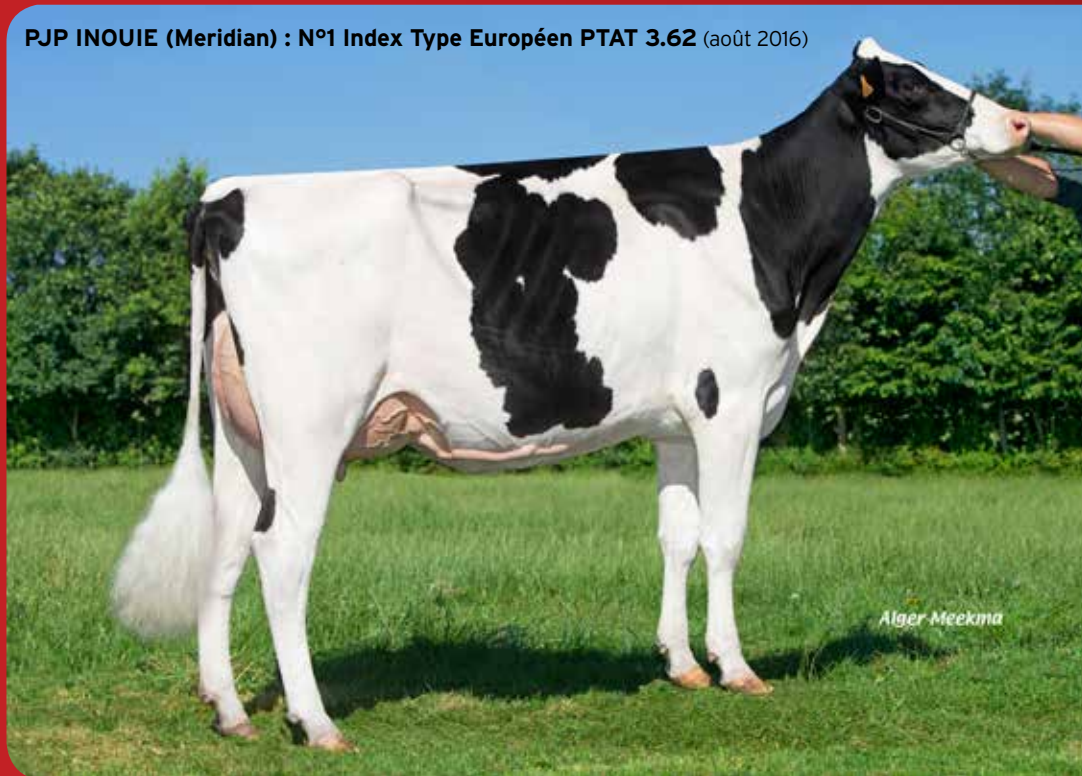


# Les meilleurs taureaux **SEMEX / TPI USA**



PJP INOUIE (Meridian) : N°1 Index Type Européen PTAT 3.62 (août 2016)



*Alger Meekma*

**Août 2016**



## ENDCO APPRENTICE RC

0200HO10648 KINGBOY x SUPERSIRE x ALCHEMY \*RC



**TPI 2724** TD RC TL TY TV 99%-I

Nom #: HO840M3129037908 aAa: 231465 DMS: 123,135  
Caséine kappa: AE Caséine bêta: A1A2

**PRODUCTION** G Troup G Filles 76% Fiab CDCB-G / 08-16

Lait lbs	Gras lbs	Gras %	Protéine lbs	Protéine %
1604	72	+0.04	53	+0.02
NMS \$ 840		CM\$ 855	FMS 801	GMS 807

**SANTÉ ET REPRODUCTION**

Vie productive	7.5	Facilité de vêlage	7.2%
SCS	2.71	Facilité vèl. Filles	3.8%
Taux gest. Filles	2.1	Mortinatalité	7.3%
Index fertilité	2.4	Mortinatalité des filles	3.8%

**CONFORMATION** G Troup G Filles 74% Fiab HAUSA-G / 08-16

PTAT: 2.39	PisC: 2.11	P&MC: 1.72	CC: 0.47	CL: 1.67	STA
Stature	Petite			Grande	+1.56
Force	Faible			Forte	+0.84
Profondeur de corps	Peu profond			Profond	+0.65
Car. Laitier	Côtes serrées			Côtes ouvertes	+1.52
Angle de la croupe	Isch. hauts			Isch. bas	+0.08
Largeur de la croupe	Étroite			Large	+0.99
Mbres arr. Vue côté	Droits			Courbés	-0.07
Mbres arr. Vue arr.	Jarrets serrés			Jarrets droits	+1.92
Angle du pied	Peu profond			Profond	+1.36
Indice pieds & mbres	Indésirable			Désirable	+2.07
Attache avant	Faible			Forte	+2.43
Haut. Arrière-pis	Étroite			Large	+3.41
Larg. Arrière-pis	Basse			Haute	+3.14
Suspension médiane	Faible			Forte	+0.83
Profondeur du pis	Profond			Haut	+2.25
Pos. trayons avant	Éloignés			Rapprochés	+0.31
Position trayons arrière	Écartés			Rapprochés	-0.16
Longueur trayons avant	Courts			Longs	-0.42

-2 -1 0 1 2



## OH-RIVER-SYC BYWAY

0200HO10036 MERIDIAN x G W ATWOOD x SHOTTLE



**TPI 2157** VG-CAN TD TR TL TY TV

Nom #: HOUSAM71310557 aAa: 324156 DMS: 234,345  
Caséine kappa: AA Caséine bêta: A2A2

**PRODUCTION** G Troup G Filles 79% Fiab CDCB-G / 08-16

Lait lbs	Gras lbs	Gras %	Protéine lbs	Protéine %
947	7	-0.10	20	-0.03
NMS \$ 221		CM\$ 208	FMS 253	GMS 192

**SANTÉ ET REPRODUCTION**

Vie productive	1.0	Facilité de vêlage	6.2%
SCS	2.95	Facilité vèl. Filles	5.8%
Taux gest. Filles	-0.7	Mortinatalité	7.3%
Index Fertilité	-0.7	Mortinatalité des filles	8.2%

**CONFORMATION** G Troup G Filles 79% Fiab HAUSA-G / 08-16

PTAT: 3.84	PisC: 3.74	P&MC: 1.97	CC: 1.81	CL: 2.74	STA
Stature	Petite			Grande	+4.01
Force	Faible			Forte	+2.18
Profondeur de corps	Peu profond			Profond	+2.58
Car. Laitier	Côtes serrées			Côtes ouvertes	+2.64
Angle de la croupe	Isch. hauts			Isch. bas	-0.35
Largeur de la croupe	Étroite			Large	+2.07
Mbres arr. Vue côté	Droits			Courbés	+0.91
Mbres arr. Vue arr.	Jarrets serrés			Jarrets droits	+1.75
Angle du pied	Peu profond			Profond	+2.19
Indice pieds & mbres	Indésirable			Désirable	+2.37
Attache avant	Faible			Forte	+4.50
Haut. Arrière-pis	Étroite			Large	+4.37
Larg. Arrière-pis	Basse			Haute	+4.02
Suspension médiane	Faible			Forte	+3.55
Profondeur du pis	Profond			Haut	+4.32
Pos. trayons avant	Éloignés			Rapprochés	+2.44
Position trayons arrière	Écartés			Rapprochés	+2.59
Longueur trayons avant	Courts			Longs	-0.14

-2 -1 0 1 2

**SANDY-VALLEY ATWD  
BARBIE-ET**  
Dam



## ENDCO CHARLES

0200HO10649 POWERBALL-P x OAK x ROBUST



**TPI 2644** PO TR TL TY TV 99%-I

Nom #: H0840M3129016274 aAa: 243615 DMS: 234  
Caséine kappa: AA Caséine bêta: A2A2

**PRODUCTION** G Troup G Filles 76% Fiab CDCB-G / 08-16

Lait lbs	Gras lbs	Gras %	Protéine lbs	Protéine %
1645	53	-0.03	57	+0.03
NM\$ 727		CM\$ 740	FMS 692	GM\$ 781

### SANTÉ ET REPRODUCTION

Vie productive	5.5	Facilité de vêlage	7.0%
SCS	2.94	Facilité vèl. Filles	3.3%
Taux gest. Filles	4.6	Mortinatalité	7.5%
Index fertilité	4.5	Mortinatalité des filles	3.9%



WALNUTLAWN  
ENFORCER SUZETTE



HAMMING ENFORCER  
DARIA



HANALEE ENFORCER  
CLARITY

## MR LOOKOUT P ENFORCER

0200HO02870 FACEBOOK x SHOTTLE x O MAN



**TPI 2348** EX-90-CAN TD TL TY TV

Nom #: H0USAM71302825 aAa: 312546 DMS: 123  
Caséine kappa: AB Caséine bêta: A2A2

**PRODUCTION** 152 Troup 221 Filles 92% Fiab MACE-G / 08-16

Lait lbs	Gras lbs	Gras %	Protéine lbs	Protéine %
1173	44	0.00	50	+0.05
NM\$ 455		CM\$ 480	FMS 393	GM\$ 490

### SANTÉ ET REPRODUCTION

Vie productive	2.4	Facilité de vêlage	5.9%
SCS	2.97	Facilité vèl. Filles	5.7%
Taux gest. Filles	2.7	Mortinatalité	8.4%
Index fertilité	2.8	Mortinatalité des filles	9.6%

**CONFORMATION** G Troup G Filles 73% Fiab HAUSA-G / 08-16

PTAT: 1.83	PisC: 1.41	P&M: 1.38	CC: 0.51	CL: 1.47	STA
Stature	Petite				Grande +1.67
Force	Faible				Forte +0.74
Profondeur de corps	Peu profond				Profond +0.59
Car. Laitier	Côtes serrées				Côtes ouvertes +1.18
Angle de la croupe	Isch. hauts				Isch. bas -0.52
Largeur de la croupe	Étroite				Large +0.60
Mbres arr. Vue côté	Droits				Courbés +0.66
Mbres arr. Vue arr.	Jarrets serrés				Jarrets droits +1.55
Angle du pied	Peu profond				Profond +1.42
Indice pieds & mbres	Indésirable				Désirable +1.60
Attache avant	Faible				Forte +1.44
Haut. Arrière-pis	Étroite				Large +2.27
Larg. Arrière-pis	Basse				Haute +2.09
Suspension médiane	Faible				Forte +1.07
Profondeur du pis	Profond				Haut +1.24
Pos. trayons avant	Éloignés	Ecartés			Rapprochés +0.96
Position trayons arrière	Écartés				Rapprochés +0.83
Longueur trayons avant	Courts				Longs +0.14

-2 -1 0 1 2

**CONFORMATION** 97 Troup 140 Filles 89% Fiab MACE / 08-16

PTAT: 1.56	PisC: 0.93	P&M: 1.14	CC: 1.51	CL: 1.77	STA
Stature	Petite				Grande +3.06
Force	Faible				Forte +1.38
Profondeur de corps	Peu profond				Profond +1.69
Car. Laitier	Côtes serrées				Côtes ouvertes +1.18
Angle de la croupe	Isch. hauts				Isch. bas +0.97
Largeur de la croupe	Étroite				Large +1.36
Mbres arr. Vue côté	Droits				Courbés +0.72
Mbres arr. Vue arr.	Jarrets serrés				Jarrets droits +0.80
Angle du pied	Peu profond				Profond +1.20
Indice pieds & mbres	Indésirable				Désirable +1.52
Attache avant	Faible				Forte -0.16
Haut. Arrière-pis	Étroite				Large +1.54
Larg. Arrière-pis	Basse				Haute +1.42
Suspension médiane	Faible				Forte +1.01
Profondeur du pis	Profond				Haut +1.44
Pos. trayons avant	Éloignés	Ecartés			Rapprochés +0.32
Position trayons arrière	Écartés				Rapprochés -0.02
Longueur trayons avant	Courts				Longs +0.84

-2 -1 0 1 2



## PROGENESIS HARMONY

0200HO10581 SUPERSHOT x OAK x MAN-O-MAN



**TPI 2710** TD TR TL TY TV 99%-I

Nom #: HOCANM12278110 aAa: 324165 DMS: 234,123  
Caséine kappa: BB Caséine bêta: A1A2

**PRODUCTION** G Troup G Filles 75% Fiab CDCB-G / 08-16

Lait lbs	Gras lbs	Gras %	Protéine lbs	Protéine %
1769	87	+0.07	67	+0.05
NMS 841		CM\$ 874	FMS 764	GMS 793

### SANTÉ ET REPRODUCTION

Vie productive	5.9	Facilité de vêlage	7.8%
SCS	2.70	Facilité vël. Filles	4.7%
Taux gest. Filles	1.5	Mortinatalité	7.6%
Index fertilité	1.4	Mortinatalité des filles	5.6%



GILLETTE  
WALKHAVERN ASLEEP



WALKERBRAE  
MERIDIAN LORETTA



CEDARWAL MERIDIAN  
EBONY

## SULLY HART MERIDIAN

0200HO02770 DOMAIN x PLANET x SHOTTLE



**TPI 2474** ST TD TR TL TY TV

Nom #: HOUSAM69951907 aAa: 312654 DMS: 135  
Caséine kappa: AB Caséine bêta: A2A2

**PRODUCTION** 2021 Troup 4317 Filles 99% Fiab MACE-G / 08-16

Lait lbs	Gras lbs	Gras %	Protéine lbs	Protéine %
2218	33	-0.17	53	-0.05
NMS 543		CM\$ 521	FMS 593	GMS 520

### SANTÉ ET REPRODUCTION

Vie productive	3.6	Facilité de vêlage	6.1%
SCS	2.89	Facilité vël. Filles	3.8%
Taux gest. Filles	0.7	Mortinatalité	5.2%
Index fertilité	0.9	Mortinatalité des filles	6.3%

**CONFORMATION** G Troup G Filles 73% Fiab HAUSA-G / 08-16

PTAT: 2.00	PisC: 1.48	P&M: 1.33	CC: 0.72	CL: 1.90	STA
Stature	Petite				Grande +1.64
Force	Faible				Forte +1.23
Profondeur de corps	Peu profond				Profond +1.30
Car. Laitier	Côtes serrées				Côtes ouvertes +1.66
Angle de la croupe	Isch. hauts				Isch. bas -0.37
Largeur de la croupe	Étroite				Large +0.81
Mbres arr. Vue côté	Droits				Courbés +0.77
Mbres arr. Vue arr.	Jarrets serrés				Jarrets droits +1.08
Angle du pied	Peu profond				Profond +1.67
Indice pieds & mbres	Indésirable				Désirable +1.58
Attache avant	Faible				Forte +1.54
Haut. Arrière-pis	Étroite				Large +2.97
Larg. Arrière-pis	Basse				Haute +2.73
Suspension médiane	Faible				Forte +1.33
Profondeur du pis	Profond				Haut +0.88
Pos. trayons avant	Éloignés	Écartés			Rapprochés +0.48
Position trayons arrière	Écartés				Rapprochés +0.74
Longueur trayons avant	Courts				Longs +0.59

-2 -1 0 1 2

**CONFORMATION** 1381 Troup 2536 Filles 98% Fiab MACE / 08-16

PTAT: 3.21	PisC: 2.61	P&M: 1.01	CC: 0.73	CL: 2.52	STA
Stature	Petite				Grande +3.66
Force	Faible				Forte +1.47
Profondeur de corps	Peu profond				Profond +2.25
Car. Laitier	Côtes serrées				Côtes ouvertes +3.43
Angle de la croupe	Isch. hauts				Isch. bas +0.25
Largeur de la croupe	Étroite				Large +1.54
Mbres arr. Vue côté	Droits				Courbés +2.76
Mbres arr. Vue arr.	Jarrets serrés				Jarrets droits +1.01
Angle du pied	Peu profond				Profond +0.72
Indice pieds & mbres	Indésirable				Désirable +1.71
Attache avant	Faible				Forte +3.13
Haut. Arrière-pis	Étroite				Large +3.87
Larg. Arrière-pis	Basse				Haute +3.56
Suspension médiane	Faible				Forte +2.95
Profondeur du pis	Profond				Haut +2.85
Pos. trayons avant	Éloignés	Écartés			Rapprochés +3.16
Position trayons arrière	Écartés				Rapprochés +3.28
Longueur trayons avant	Courts				Longs -0.59

-2 -1 0 1 2



## WESTCOAST PLEDGE

0200HO10644 PULSAR x SHAN x PLANET



**TPI 2685** TD TR TL TY TV 99%-J

Nom #: HOCANM12130526 aAa: 234165 DMS: 234  
Caséine kappa: BE Caséine bêta: A1A2

**PRODUCTION** G Troup G Filles 76% Fiab CDCB-G / 08-16

Lait lbs	Gras lbs	Gras %	Protéine lbs	Protéine %
1232	70	+0.08	48	+0.04
NMS 736		CM\$ 761	FMS 677	GM\$ 735

### SANTÉ ET REPRODUCTION

Vie productive	5.7	Facilité de vêlage	6.6%
SCS	2.80	Facilité vèl. Filles	3.6%
Taux gest. Filles	2.5	Mortinatalité	8.8%
Index fertilité	2.7	Mortinatalité des filles	5.8%



STEVAIN SALOON NOUKY



FINSIDE SALOON SERENA



DOLPHIN SALOON 925

## SANDY-VALLEY SALOON

0200HO02792 IOTA x PLANET x BOLTON



**TPI 2669** GP-CAN SP TD TR TL TY TV

Nom #: HOUSAM70358061 aAa: 213465 DMS: 126  
Caséine kappa: AA Caséine bêta: A2A2

**PRODUCTION** 802 Troup 1489 Filles 98% Fiab MACE-G / 08-16

Lait lbs	Gras lbs	Gras %	Protéine lbs	Protéine %
2749	96	-0.02	87	+0.01
NMS 697		CM\$ 704	FMS 678	GM\$ 654

### SANTÉ ET REPRODUCTION

Vie productive	0.3	Facilité de vêlage	9.4%
SCS	2.98	Facilité vèl. Filles	5.8%
Taux gest. Filles	-0.4	Mortinatalité	7.3%
Saloon	-0.2	Mortinatalité des filles	5.6%

**CONFORMATION** G Troup G Filles 74% Fiab HAUSA-G / 08-16

PTAT: 2.79	PisC: 2.45	P&M: 1.93	CC: 0.89	CL: 2.22	STA
Stature	Petite				Grande +2.91
Force	Faible				Forte +1.19
Profondeur de corps	Peu profond				Profond +1.23
Car. Laitier	Côtes serrées				Côtes ouvertes +2.11
Angle de la croupe	Isch. hauts				Isch. bas -1.35
Largeur de la croupe	Étroite				Large +1.52
Mbres arr. Vue côté	Droits				Courbés +0.67
Mbres arr. Vue arr.	Jarrets serrés				Jarrets droits +2.06
Angle du pied	Peu profond				Profond +2.19
Indice pieds & mbres	Indésirable				Désirable +2.15
Attache avant	Faible				Forte +2.92
Haut. Arrière-pis	Étroite				Large +3.32
Larg. Arrière-pis	Basse				Haute +3.05
Suspension médiane	Faible				Forte +1.82
Profondeur du pis	Profond				Haut +2.58
Pos. trayons avant	Éloignés Écartés				Rapprochés +0.72
Position trayons arrière	Écartés				Rapprochés +0.75
Longueur trayons avant	Courts				Longs +0.70

-2 -1 0 1 2

**CONFORMATION** 673 Troup 883 Filles 96% Fiab MACE / 08-16

PTAT: 2.84	PisC: 1.56	P&M: 1.54	CC: 1.75	CL: 2.86	STA
Stature	Petite				Grande +3.90
Force	Faible				Forte +2.32
Profondeur de corps	Peu profond				Profond +2.87
Car. Laitier	Côtes serrées				Côtes ouvertes +3.43
Angle de la croupe	Isch. hauts				Isch. bas -1.38
Largeur de la croupe	Étroite				Large +3.34
Mbres arr. Vue côté	Droits				Courbés +1.21
Mbres arr. Vue arr.	Jarrets serrés				Jarrets droits +1.86
Angle du pied	Peu profond				Profond +1.49
Indice pieds & mbres	Indésirable				Désirable +1.85
Attache avant	Faible				Forte +1.67
Haut. Arrière-pis	Étroite				Large +2.63
Larg. Arrière-pis	Basse				Haute +2.42
Suspension médiane	Faible				Forte +3.18
Profondeur du pis	Profond				Haut +0.91
Pos. trayons avant	Éloignés Écartés				Rapprochés +1.90
Position trayons arrière	Écartés				Rapprochés +2.74
Longueur trayons avant	Courts				Longs +0.98

-2 -1 0 1 2





Filles de MERIDIAN



Filles de SALOON